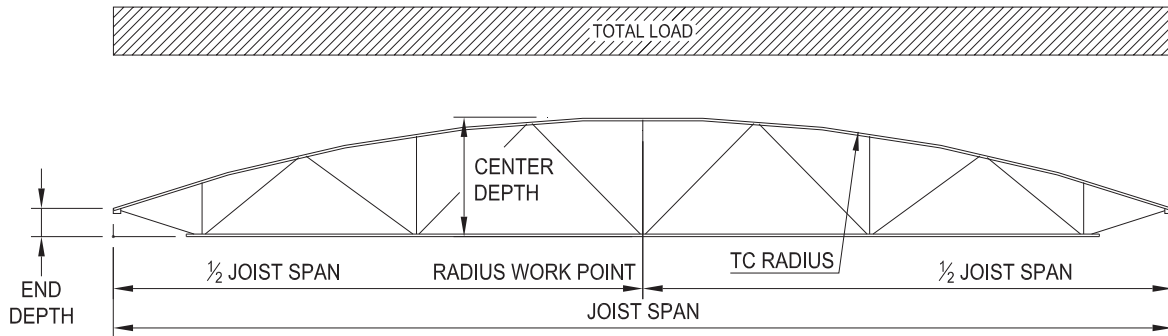


# BOWSTRING JOIST (SPBW) TABLES

The following weight tables are representative of SP-Series joist designs for Bowstring Joists with parameters shown in the diagram below. The maximum allowable Live Load deflection is  $L/240$  for a Live Load equal to 75 percent of the Total Load listed in the table. The tables also give bridging requirements per Section 904.5(d), the required seat depth for the given profile, as well as

the estimated self-weight in pounds per linear foot. This catalog provides two design examples for reference and clarification on design issues. The following tables are not representative of any limits or constraints on design or constructability by NMBS. For further information, please contact your nearest NMBS representative or visit [www.newmill.com](http://www.newmill.com).

**ALL TABLES ARE BASED ON ASD**



## BOWSTRING JOIST (SPBW)



# BOWSTRING JOIST (SPBW) TABLES

Span ft	End Depth in	Center Depth in	Top Chord Radius ft	Top Chord Uniform Load - Pounds per Linear Foot (plf) (ASD)										
				300	350	400	450	500	550	600	650	700	750	800
				Joist Self-Weight - Pounds per Linear Foot (plf)										
10	16	20	38	8	8	8	8	8	8	9	9	9	9	9
10	15	20	30	8	8	8	8	8	8	9	9	9	9	9
10	14	20	25	8	8	8	8	8	9	9	9	9	9	9
10	13	20	22	8	8	8	8	8	9	9	9	9	9	9
10	10	20	15	8	8	8	9	9	9	9	9	9	9	9
10	5	20	11	9	9	9	9	9	9	9	9	9	9	9
10	20	24	38	8	8	8	8	8	8	8	8	8	8	8
10	19	24	30	8	8	8	8	8	8	8	8	8	8	9
10	18	24	25	8	8	8	8	8	8	8	8	8	9	9
10	17	24	22	8	8	8	8	8	8	8	8	9	9	9
10	14	24	15	8	8	8	8	8	8	9	9	9	9	9
10	9	24	11	9	9	9	9	9	9	9	9	9	9	9
10	23	28	30	8	8	8	8	8	8	8	8	8	8	8
10	22	28	25	8	8	8	8	8	8	8	8	8	8	8
10	21	28	22	8	8	9	9	9	9	9	9	9	9	9
10	18	28	15	8	8	8	9	9	9	9	9	9	9	9
10	13	28	11	9	9	9	9	9	9	9	9	9	9	9
10	8	28	8	9	9	9	9	9	9	9	9	9	9	9
10	27	32	30	8	9	9	9	9	9	9	9	9	9	9
10	26	32	25	8	9	9	9	9	9	9	9	9	9	9
10	25	32	22	8	9	9	9	9	9	9	9	9	9	9
10	22	32	15	9	9	9	9	9	9	9	9	9	9	9
10	17	32	11	9	9	9	9	9	9	9	9	9	9	9
10	12	32	8	9	9	9	9	9	9	9	9	9	9	9
10	32	38	25	9	9	9	9	9	9	9	9	9	9	9
10	31	38	22	9	9	9	9	9	9	9	9	9	9	9
10	28	38	15	9	9	9	9	9	9	9	9	9	9	9
10	23	38	11	9	9	9	9	9	9	9	9	9	9	9
10	18	38	8	9	9	9	9	9	9	9	9	9	9	9
10	8	38	6	9	9	10	10	10	10	10	10	10	10	10
10	38	44	25	8	8	8	8	8	8	9	9	9	9	9
10	37	44	22	8	8	8	8	8	8	8	9	9	9	9
10	34	44	15	8	8	8	8	8	8	8	8	9	9	9
10	29	44	11	9	9	9	9	9	9	9	9	9	9	9
10	24	44	8	9	9	9	9	9	9	9	9	9	9	10
10	14	44	6	10	10	10	10	10	10	11	11	11	11	11
10	44	50	25	9	9	9	9	9	9	9	9	9	9	9
10	43	50	22	9	9	9	9	9	9	9	9	9	9	9
10	40	50	15	9	9	9	9	9	9	9	9	9	9	9
10	35	50	11	9	9	9	9	9	9	9	9	9	9	9
10	30	50	8	9	9	9	9	9	9	9	9	9	9	9
10	20	50	6	10	10	10	10	10	10	10	11	11	11	11
10	52	58	25	10	10	10	10	10	10	10	10	10	10	10
10	51	58	22	10	10	10	10	10	10	10	10	10	10	10
10	48	58	15	10	10	10	10	10	10	10	10	10	10	10
10	43	58	11	9	9	9	9	9	9	9	9	10	10	10
10	38	58	8	10	10	10	10	10	10	10	10	10	10	10
10	28	58	6	10	10	10	10	10	10	10	10	11	11	11
10	60	66	25	11	11	11	11	11	11	11	11	11	11	11
10	59	66	22	11	11	11	11	11	11	11	11	11	11	11
10	56	66	15	11	11	11	11	11	11	11	11	11	11	11
10	51	66	11	11	11	11	11	11	11	11	11	11	11	11
10	46	66	8	11	11	11	11	11	11	11	11	11	11	11
10	36	66	6	11	11	11	11	11	11	11	11	11	11	11
10	70	76	25	13	13	13	13	13	13	13	13	13	13	13
10	69	76	22	12	12	12	12	12	12	12	12	12	12	12
10	66	76	15	12	12	12	12	12	12	12	12	12	12	12
10	61	76	11	12	12	12	12	12	12	12	12	12	12	12
10	56	76	8	12	12	12	12	12	12	12	12	12	12	12
10	46	76	6	13	13	13	13	13	13	13	13	13	13	13

**X - Bridging Requirements** - Reference SP-Series Specification **Section 904.5 BRIDGING** on page 92

1 row	2 rows	3 rows	4 rows	5 rows	6 rows	7 rows	8 rows	9 rows	10 rows
-------	--------	--------	--------	--------	--------	--------	--------	--------	---------

**Bearing Seat Depth** - Profiles to the right of a colored line have a seat depth as indicated in the chart below

Minimum 5"	7½"	10"	Maximum 12½"
------------	-----	-----	--------------

# BOWSTRING JOIST (SPBW) TABLES

Span ft	End Depth in	Center Depth in	Top Chord Radius ft	Top Chord Uniform Load - Pounds per Linear Foot (plf) (ASD)										
				300	350	400	450	500	550	600	650	700	750	800
				Joist Self-Weight - Pounds per Linear Foot (plf)										
20	14	20	100	8	8	8	8	8	8	9	9	9	9	10
20	13	20	86	8	8	8	8	8	8	9	9	9	9	10
20	11	20	67	8	8	8	8	8	8	8	9	9	9	9
20	10	20	60	8	8	8	8	8	8	8	9	9	9	9
20	8	20	51	8	8	8	8	8	8	8	9	9	9	10
20	5	20	41	8	8	8	8	8	8	8	9	9	9	9
20	18	24	100	8	8	8	8	8	8	9	9	9	9	10
20	17	24	86	8	8	8	8	8	8	9	9	9	9	10
20	15	24	67	8	8	8	8	8	8	8	9	9	9	9
20	14	24	60	8	8	8	8	8	8	8	9	9	9	10
20	12	24	51	8	8	8	8	8	8	8	9	9	9	10
20	9	24	41	8	8	8	8	8	8	8	9	9	9	9
20	23	30	86	8	8	8	8	8	8	8	9	9	10	10
20	21	30	67	8	8	8	8	8	8	8	9	9	10	10
20	20	30	60	8	8	8	8	8	8	8	9	9	9	10
20	18	30	51	8	8	8	8	8	8	9	9	9	9	10
20	15	30	41	8	8	8	8	8	8	9	9	9	9	10
20	10	30	31	8	8	8	8	9	9	9	9	9	9	9
20	27	36	67	8	8	8	8	9	9	9	9	9	9	10
20	26	36	60	8	8	8	8	9	9	9	9	9	10	10
20	24	36	51	8	8	8	8	8	9	9	9	9	10	10
20	21	36	41	8	8	8	9	9	9	9	9	9	9	10
20	16	36	31	8	8	8	8	8	9	9	9	9	9	9
20	6	36	21	8	8	8	8	9	9	9	9	9	9	9
20	33	42	67	8	9	9	9	9	9	9	9	9	10	10
20	32	42	60	8	9	9	9	9	9	9	9	9	10	10
20	30	42	51	8	8	9	9	9	9	9	9	9	10	10
20	27	42	41	8	8	9	9	9	9	9	9	9	9	10
20	22	42	31	9	9	9	9	9	9	9	9	9	9	10
20	12	42	21	9	9	9	9	9	9	9	9	9	9	9
20	40	50	60	9	9	9	9	10	10	10	10	10	11	11
20	38	50	51	9	9	9	9	9	9	10	10	10	10	11
20	35	50	41	9	9	9	9	9	9	9	10	10	10	10
20	30	50	31	9	9	9	9	9	9	10	10	10	10	10
20	20	50	21	9	9	9	9	9	9	9	9	10	10	10
20	10	50	17	9	9	9	9	9	9	10	10	10	10	10
20	48	58	60	9	10	10	10	10	10	10	11	12	12	13
20	46	58	51	9	10	10	10	10	10	10	11	11	12	12
20	43	58	41	10	10	10	10	10	10	10	10	11	11	12
20	38	58	31	10	10	10	10	10	10	10	10	10	11	12
20	28	58	21	10	10	10	10	10	10	10	10	11	11	11
20	18	58	17	10	10	10	10	10	10	10	10	10	11	11
20	56	68	51	10	10	11	11	12	12	13	14	14	15	15
20	53	68	41	10	10	10	11	11	11	12	13	13	15	15
20	48	68	31	10	10	10	11	11	11	12	13	13	14	15
20	38	68	21	11	11	11	11	11	11	11	11	12	12	13
20	28	68	17	11	11	11	11	11	11	11	11	11	12	13
20	8	68	13	11	11	11	11	11	11	12	12	12	13	13
20	66	78	51	12	12	12	13	14	14	15	16	17	17	17
20	63	78	41	12	12	12	13	14	14	15	15	17	17	17
20	58	78	31	11	12	12	13	13	14	14	15	16	16	17
20	48	78	21	11	11	11	11	12	13	14	14	15	15	15
20	38	78	17	11	11	11	12	12	13	13	14	14	15	15
20	18	78	13	12	12	13	13	13	13	13	14	14	14	14
20	78	90	51	15	16	17	18	19	19	19	20	20	21	21
20	75	90	41	15	16	17	18	19	19	19	19	20	21	21
20	70	90	31	14	15	16	17	17	18	18	19	20	20	20
20	60	90	21	14	15	16	17	17	17	17	19	19	21	21
20	50	90	17	13	13	13	13	14	15	15	15	15	16	17
20	30	90	13	12	13	13	14	15	15	16	17	17	18	18

**X - Bridging Requirements** - Reference SP-Series Specification **Section 904.5 BRIDGING** on page 92

1 row	2 rows	3 rows	4 rows	5 rows	6 rows	7 rows	8 rows	9 rows	10 rows
-------	--------	--------	--------	--------	--------	--------	--------	--------	---------

**Bearing Seat Depth** - Profiles to the right of a colored line have a seat depth as indicated in the chart below

Minimum 5"	7½"	10"	Maximum 12½"
------------	-----	-----	--------------

# BOWSTRING JOIST (SPBW) TABLES

Span ft	End Depth in	Center Depth in	Top Chord Radius ft	Top Chord Uniform Load - Pounds per Linear Foot (plf) (ASD)											
				300	350	400	450	500	550	600	650	700	750	800	
				Joist Self-Weight - Pounds per Linear Foot (plf)											
30	14	20	225	8	9	10	11	13	13	14	15	16	17	19	
30	13	20	193	8	9	10	11	13	13	14	15	16	19	19	
30	11	20	150	8	9	10	12	13	13	14	15	16	18	19	
30	9	20	123	8	9	10	12	13	13	14	16	16	18	19	
30	7	20	104	8	9	10	12	13	14	14	16	16	18	19	
30	5	20	91	8	9	10	12	13	14	14	16	16	18	19	
30	19	26	193	8	8	9	9	10	11	12	13	13	14	15	
30	17	26	150	8	8	9	9	10	11	12	13	13	15	15	
30	15	26	123	8	8	9	9	10	11	12	13	13	15	15	
30	13	26	104	8	8	9	9	10	11	12	13	13	15	15	
30	11	26	91	8	8	9	9	10	11	13	13	13	15	15	
30	7	26	72	8	8	9	9	10	11	13	13	13	15	15	
30	23	32	150	8	8	9	9	10	10	11	12	12	13	14	
30	21	32	123	8	8	9	9	10	10	11	11	12	13	14	
30	19	32	104	8	8	8	9	10	10	11	11	12	13	14	
30	17	32	91	8	8	8	9	10	10	11	11	12	13	13	
30	13	32	72	8	8	8	8	9	10	10	11	11	12	13	14
30	10	32	62	8	8	8	8	9	9	10	11	11	12	13	13
30	29	40	123	8	9	9	9	10	10	11	12	12	13	13	
30	27	40	104	8	9	9	9	10	10	11	12	12	13	13	
30	25	40	91	8	9	9	9	10	10	11	12	13	13	13	
30	21	40	72	8	8	9	9	9	10	11	11	12	13	13	
30	18	40	62	8	8	8	9	9	10	11	11	12	13	13	
30	10	40	46	8	8	8	8	9	10	10	11	12	12	13	
30	37	48	123	9	9	9	10	11	11	12	12	13	14	14	
30	35	48	104	9	9	9	10	10	11	11	12	13	14	14	
30	33	48	91	9	9	9	10	10	11	11	12	13	14	14	
30	29	48	72	9	9	9	10	10	10	11	12	13	13	14	
30	26	48	62	9	9	9	9	10	10	11	12	13	13	14	
30	18	48	46	9	9	9	9	10	10	11	12	13	13	13	
30	45	58	104	10	10	10	11	11	12	12	13	14	15	15	
30	43	58	91	10	10	10	11	11	11	12	12	14	14	15	
30	39	58	72	10	10	10	11	11	12	12	12	14	14	14	
30	36	58	62	9	9	10	10	11	11	12	13	13	14	14	
30	28	58	46	9	10	10	10	10	11	12	13	13	14	14	
30	13	58	32	9	9	9	10	10	11	11	12	13	13	14	
30	53	68	91	11	11	11	11	12	13	14	15	16	17	17	
30	49	68	72	10	11	11	11	12	13	13	14	14	16	16	
30	46	68	62	10	11	11	11	11	12	13	13	14	15	16	
30	38	68	46	10	10	11	11	12	12	13	13	14	15	15	
30	23	68	32	10	11	11	11	11	12	12	13	14	15	15	
30	8	68	25	10	10	10	11	11	12	12	13	14	14	15	
30	65	80	91	12	13	14	15	15	16	17	18	18	19	20	
30	61	80	72	12	12	13	14	15	16	16	18	18	18	19	
30	58	80	62	12	12	13	14	14	15	16	17	18	18	19	
30	50	80	46	12	12	12	12	13	14	14	15	16	17	18	
30	35	80	32	11	12	12	12	12	13	13	14	15	15	16	
30	20	80	25	12	12	12	12	13	13	14	14	16	16	16	
30	77	92	91	16	17	18	18	18	19	20	21	21	21	22	
30	73	92	72	15	16	17	18	18	19	20	21	21	21	22	
30	70	92	62	15	16	17	17	19	19	20	20	21	21	22	
30	62	92	46	14	14	15	16	16	18	18	19	19	20	20	
30	47	92	32	13	13	13	14	14	15	16	16	18	18	19	
30	32	92	25	13	14	14	14	14	15	15	16	16	17	17	
30	87	106	72	20	21	22	22	22	23	24	24	25	26	26	
30	84	106	62	20	21	21	21	22	23	24	24	24	24	25	
30	76	106	46	18	19	20	20	20	21	22	23	23	23	23	
30	61	106	32	16	18	19	19	19	19	19	20	21	22	22	
30	46	106	25	16	16	17	17	17	18	19	19	20	22	22	
30	16	106	19	17	18	19	19	19	19	19	19	20	20	20	

**X - Bridging Requirements** - Reference SP-Series Specification **Section 904.5 BRIDGING** on page 92

1 row	2 rows	3 rows	4 rows	5 rows	6 rows	7 rows	8 rows	9 rows	10 rows
-------	--------	--------	--------	--------	--------	--------	--------	--------	---------

**Bearing Seat Depth** - Profiles to the right of a colored line have a seat depth as indicated in the chart below

Minimum 5"	7½"	10"	Maximum 12½"
------------	-----	-----	--------------

# BOWSTRING JOIST (SPBW) TABLES

Span ft	End Depth in	Center Depth in	Top Chord Radius ft	Top Chord Uniform Load - Pounds per Linear Foot (plf) (ASD)										
				300	350	400	450	500	550	600	650	700	750	800
				Joist Self-Weight - Pounds per Linear Foot (plf)										
40	19	24	480	11	13	14	16	17	19	20	22	25	25	27
40	17	24	343	11	13	14	16	17	19	20	22	25	25	27
40	14	24	240	11	13	14	16	17	19	21	23	25	26	27
40	12	24	201	11	13	14	16	17	19	21	23	25	26	27
40	9	24	161	11	13	14	16	18	19	21	24	25	26	28
40	7	24	142	11	13	14	16	18	19	21	23	25	26	28
40	20	30	240	9	10	12	13	15	16	17	18	20	21	21
40	18	30	201	9	10	13	13	15	16	17	18	20	21	21
40	15	30	161	9	10	13	13	15	16	17	18	20	21	21
40	13	30	142	9	10	13	13	15	16	17	18	20	21	21
40	10	30	121	9	11	13	13	14	16	17	19	20	21	21
40	5	30	97	10	11	12	14	14	16	17	19	20	21	22
40	26	38	201	9	10	11	11	13	14	15	16	17	17	19
40	23	38	161	9	9	11	11	12	14	15	16	17	17	19
40	21	38	142	9	9	10	11	12	14	15	15	17	17	19
40	18	38	121	9	9	10	11	13	14	15	16	17	17	19
40	13	38	97	8	9	10	11	13	14	15	15	17	18	19
40	8	38	81	8	10	10	11	13	13	15	15	17	17	19
40	31	46	161	9	10	10	12	13	14	14	15	15	17	17
40	29	46	142	9	10	10	12	13	14	14	15	15	17	17
40	26	46	121	9	9	10	11	12	13	14	15	16	16	17
40	21	46	97	9	9	10	11	12	13	14	15	16	16	17
40	16	46	81	9	9	10	11	12	13	14	14	16	17	17
40	6	46	62	9	9	10	11	13	13	14	14	15	17	17
40	41	56	161	10	11	12	12	13	14	14	15	16	16	18
40	39	56	142	10	11	11	12	13	14	14	15	16	16	18
40	36	56	121	10	11	11	12	13	14	15	15	16	16	18
40	31	56	97	10	10	11	12	14	14	14	15	16	16	16
40	26	56	81	9	10	11	12	13	14	15	15	16	16	16
40	16	56	62	9	10	10	11	12	13	14	15	16	17	17
40	49	66	142	11	11	12	13	13	14	15	16	16	17	18
40	46	66	121	11	11	12	13	13	14	15	15	15	17	17
40	41	66	97	10	11	12	13	13	14	15	15	16	16	17
40	36	66	81	10	11	12	13	13	15	15	15	16	17	17
40	26	66	62	10	11	12	13	13	15	15	16	17	17	18
40	6	66	43	10	10	11	12	13	14	15	16	16	17	17
40	61	78	142	12	14	14	16	16	17	19	19	19	20	21
40	58	78	121	12	13	14	15	16	17	19	19	19	20	20
40	53	78	97	12	12	13	14	15	16	17	17	19	19	20
40	48	78	81	12	13	13	14	15	15	16	17	17	18	20
40	38	78	62	11	12	13	14	14	15	15	16	17	18	19
40	18	78	43	11	12	13	13	15	15	16	17	18	18	19
40	70	90	121	15	16	17	18	19	20	20	21	21	23	24
40	65	90	97	13	14	15	16	18	19	19	20	20	21	22
40	60	90	81	13	14	15	17	17	18	19	20	20	20	21
40	50	90	62	13	13	14	15	16	16	17	18	21	21	21
40	30	90	43	13	13	14	14	15	16	17	17	19	20	21
40	10	90	33	13	13	14	15	15	16	16	18	20	20	20
40	84	104	121	20	21	22	22	23	24	25	25	25	27	28
40	79	104	97	19	20	21	21	22	23	25	25	25	26	27
40	74	104	81	19	20	20	21	22	22	23	25	25	25	26
40	64	104	62	16	17	18	19	20	21	22	22	22	23	24
40	44	104	43	16	16	17	17	18	19	19	23	23	23	23
40	24	104	33	16	16	17	17	19	19	19	21	21	22	23
40	100	120	121	25	26	27	27	28	29	31	32	32	32	33
40	95	120	97	25	26	26	28	29	29	30	31	32	32	34
40	90	120	81	25	26	26	27	28	29	29	30	31	32	32
40	80	120	62	23	24	25	25	26	27	28	29	29	30	30
40	60	120	43	21	22	23	23	23	23	24	25	27	27	27
40	40	120	33	19	19	20	21	22	24	24	24	24	25	26

**X - Bridging Requirements** - Reference SP-Series Specification **Section 904.5 BRIDGING** on page 92

1 row	2 rows	3 rows	4 rows	5 rows	6 rows	7 rows	8 rows	9 rows	10 rows
-------	--------	--------	--------	--------	--------	--------	--------	--------	---------

**Bearing Seat Depth** - Profiles to the right of a colored line have a seat depth as indicated in the chart below

Minimum 5"	7½"	10"	Maximum 12½"
------------	-----	-----	--------------

# BOWSTRING JOIST (SPBW) TABLES

Span ft	End Depth in	Center Depth in	Top Chord Radius ft	Top Chord Uniform Load - Pounds per Linear Foot (plf) (ASD)										
				300	350	400	450	500	550	600	650	700	750	800
				Joist Self-Weight - Pounds per Linear Foot (plf)										
50	22	28	625	14	16	18	20	23	24	27	29	31	32	35
50	19	28	417	14	16	18	21	24	25	27	29	31	33	36
50	16	28	313	14	16	19	21	24	25	27	29	32	35	36
50	12	28	235	14	16	19	21	24	26	28	29	32	34	36
50	9	28	198	15	17	18	21	25	26	27	30	32	34	36
50	6	28	171	15	17	18	21	25	26	28	30	32	34	37
50	27	36	417	12	13	15	17	19	20	22	23	25	28	28
50	24	36	313	12	13	15	17	19	20	22	25	25	28	28
50	20	36	235	13	13	15	17	18	20	21	25	25	28	28
50	17	36	198	13	13	15	17	18	20	21	25	25	28	28
50	14	36	171	13	13	15	17	18	20	21	25	27	28	28
50	11	36	151	13	13	15	17	19	20	21	25	27	28	28
50	28	44	235	11	12	14	15	16	18	19	20	21	24	25
50	25	44	198	11	12	14	15	16	18	19	20	21	23	25
50	22	44	171	11	12	14	15	16	18	19	20	21	23	25
50	19	44	151	10	13	14	15	16	17	19	20	21	25	25
50	13	44	122	11	13	14	15	16	17	19	20	21	25	25
50	7	44	103	11	12	13	16	16	17	20	21	21	24	25
50	38	54	235	11	12	13	15	16	17	18	19	20	21	22
50	35	54	198	11	12	13	15	16	17	18	19	20	21	22
50	32	54	171	11	12	13	15	16	17	18	19	20	21	22
50	29	54	151	11	12	13	15	16	17	18	19	20	21	21
50	23	54	122	11	12	13	14	16	16	18	19	20	21	21
50	17	54	103	11	12	13	14	15	17	18	19	19	20	21
50	45	64	198	12	12	14	15	16	17	17	18	20	20	21
50	42	64	171	12	12	13	15	15	17	17	18	19	20	20
50	39	64	151	12	12	13	15	15	17	17	19	19	20	20
50	33	64	122	12	13	14	15	16	16	17	18	19	20	20
50	27	64	103	12	13	13	15	16	17	17	18	18	20	20
50	14	64	77	12	12	13	15	16	17	17	18	19	19	20
50	57	76	198	14	14	16	16	17	18	19	20	20	22	22
50	54	76	171	13	14	15	16	17	17	18	20	20	22	22
50	51	76	151	13	14	15	15	17	18	18	20	22	22	22
50	45	76	122	13	14	15	16	16	17	19	20	20	21	22
50	39	76	103	13	14	15	16	17	17	18	19	20	20	22
50	26	76	77	13	14	15	16	16	17	17	18	20	20	21
50	68	90	171	16	16	17	18	20	21	21	22	24	25	26
50	65	90	151	15	16	17	18	19	20	20	22	22	24	25
50	59	90	122	15	15	16	17	18	20	20	21	22	22	23
50	53	90	103	14	14	15	17	17	18	20	21	21	22	22
50	40	90	77	15	15	16	16	17	18	20	20	22	22	22
50	15	90	53	14	15	16	16	17	18	20	20	20	21	22
50	82	104	171	21	22	22	22	24	25	25	26	27	30	30
50	79	104	151	19	20	21	22	22	23	23	25	26	27	29
50	73	104	122	19	21	22	22	23	24	25	25	26	28	29
50	67	104	103	18	19	20	21	23	23	23	24	25	26	27
50	54	104	77	17	18	18	19	20	22	22	23	23	24	24
50	29	104	53	17	17	18	19	20	21	21	22	22	23	25
50	95	120	151	27	27	27	28	29	29	31	31	33	34	35
50	89	120	122	25	26	26	27	29	29	29	30	31	33	35
50	83	120	103	25	25	25	26	27	29	29	29	30	31	33
50	70	120	77	21	22	23	24	25	25	27	28	28	29	29
50	45	120	53	21	22	23	24	25	25	26	27	28	29	29
50	20	120	42	20	21	22	23	23	24	24	25	26	27	27
50	111	136	151	31	33	33	34	36	37	39	39	39	41	43
50	105	136	122	31	32	33	33	34	36	37	39	39	39	41
50	99	136	103	30	31	32	32	33	35	36	36	37	38	38
50	86	136	77	31	31	32	33	33	33	34	36	37	38	38
50	61	136	53	24	25	27	27	28	29	30	31	31	31	32
50	36	136	42	27	27	28	28	28	28	29	31	32	32	32

**X - Bridging Requirements** - Reference SP-Series Specification **Section 904.5 BRIDGING** on page 92

1 row	2 rows	3 rows	4 rows	5 rows	6 rows	7 rows	8 rows	9 rows	10 rows
-------	--------	--------	--------	--------	--------	--------	--------	--------	---------

**Bearing Seat Depth** - Profiles to the right of a colored line have a seat depth as indicated in the chart below

Minimum 5"	7½"	10"	Maximum 12½"
------------	-----	-----	--------------

# BOWSTRING JOIST (SPBW) TABLES

Span ft	End Depth in	Center Depth in	Top Chord Radius ft	Top Chord Uniform Load - Pounds per Linear Foot (plf) (ASD)										
				300	350	400	450	500	550	600	650	700	750	800
				Joist Self-Weight - Pounds per Linear Foot (plf)										
60	25	32	772	17	20	23	27	28	31	34	36	39	44	48
60	21	32	491	17	20	24	28	29	32	34	37	40	46	50
60	17	32	361	18	20	24	27	29	32	36	37	40	46	50
60	13	32	285	18	20	24	26	29	32	36	37	40	46	51
60	10	32	246	18	20	25	26	29	33	36	39	41	46	50
60	6	32	209	18	20	25	27	30	32	36	38	45	46	51
60	29	40	491	15	17	19	21	23	26	28	30	33	34	37
60	25	40	361	15	17	20	21	23	25	28	29	33	36	36
60	21	40	285	15	17	20	22	25	25	28	30	33	36	36
60	18	40	246	16	17	20	22	25	27	28	30	33	36	36
60	14	40	209	15	18	19	21	26	27	28	30	33	36	36
60	10	40	181	16	17	20	22	26	27	28	30	33	35	38
60	31	50	285	14	16	18	19	20	22	24	25	27	29	31
60	28	50	246	14	16	18	19	20	22	24	25	27	29	31
60	24	50	209	14	16	18	19	21	22	25	25	29	29	30
60	20	50	181	14	16	18	20	21	22	25	25	28	29	30
60	13	50	147	14	17	19	20	20	22	25	25	27	29	31
60	5	50	122	15	17	18	19	21	23	26	27	28	30	32
60	41	60	285	14	15	16	18	19	20	21	23	24	26	28
60	38	60	246	14	15	16	18	19	20	21	23	24	26	28
60	34	60	209	14	15	16	18	19	20	21	22	24	26	27
60	30	60	181	14	15	16	18	19	20	21	23	24	26	27
60	23	60	147	15	15	16	18	19	20	21	26	26	26	27
60	15	60	122	14	15	16	18	19	20	21	23	25	28	28
60	50	72	246	15	16	17	18	19	20	21	22	25	25	26
60	46	72	209	15	16	17	18	19	20	21	22	25	25	26
60	42	72	181	15	16	17	18	18	20	21	22	24	25	26
60	35	72	147	15	16	16	17	18	20	21	21	25	25	25
60	27	72	122	15	16	17	18	18	19	21	22	24	25	26
60	12	72	93	16	16	17	18	18	19	21	21	25	26	26
60	64	86	246	17	17	18	19	20	22	23	24	26	29	29
60	60	86	209	17	17	17	18	19	21	22	23	25	27	28
60	56	86	181	16	17	18	18	19	21	22	23	25	26	28
60	49	86	147	16	17	18	19	20	21	22	23	25	26	26
60	41	86	122	16	16	17	18	19	20	21	23	24	25	26
60	26	86	93	16	17	18	19	20	21	21	23	24	25	25
60	74	100	209	23	24	24	25	25	26	27	28	29	29	29
60	70	100	181	24	24	24	25	25	25	27	28	29	29	29
60	63	100	147	24	24	24	24	24	26	26	26	28	28	30
60	55	100	122	23	23	24	24	24	25	25	26	28	28	29
60	40	100	93	23	23	23	23	24	24	25	26	27	28	28
60	10	100	64	23	23	23	23	23	24	25	26	27	27	28
60	90	116	209	27	27	29	31	31	32	32	33	34	36	36
60	86	116	181	27	27	29	29	30	31	32	33	34	34	36
60	79	116	147	26	28	28	28	29	31	31	31	31	32	34
60	71	116	122	26	28	28	28	29	29	30	31	32	32	32
60	56	116	93	27	27	27	28	28	28	30	30	31	31	31
60	26	116	64	26	26	26	27	27	27	28	29	30	30	31
60	102	132	181	32	33	34	34	35	37	38	40	40	40	41
60	95	132	147	31	32	34	34	34	35	36	38	39	39	39
60	87	132	122	31	31	33	34	34	36	36	37	37	39	40
60	72	132	93	29	31	31	31	31	32	33	34	35	35	36
60	42	132	64	29	29	31	31	31	33	33	34	34	34	34
60	12	132	50	29	30	30	30	30	31	33	33	33	34	36
60	118	148	181	38	39	41	42	43	43	45	46	51	51	51
60	111	148	147	38	39	40	41	42	44	44	45	45	46	48
60	103	148	122	37	38	39	39	40	42	43	44	44	44	46
60	88	148	93	35	35	37	37	37	37	38	40	42	42	42
60	58	148	64	35	35	36	36	36	37	38	39	39	40	42
60	28	148	50	33	34	34	34	35	37	37	37	38	40	40

**X - Bridging Requirements** - Reference SP-Series Specification **Section 904.5 BRIDGING** on page 92

1 row	2 rows	3 rows	4 rows	5 rows	6 rows	7 rows	8 rows	9 rows	10 rows
-------	--------	--------	--------	--------	--------	--------	--------	--------	---------

**Bearing Seat Depth** - Profiles to the right of a colored line have a seat depth as indicated in the chart below

Minimum 5"	7½"	10"	Maximum 12½"
------------	-----	-----	--------------

# BOWSTRING JOIST (SPBW) TABLES

Span ft	End Depth in	Center Depth in	Top Chord Radius ft	Top Chord Uniform Load - Pounds per Linear Foot (plf) (ASD)										
				300	350	400	450	500	550	600	650	700	750	800
				Joist Self-Weight - Pounds per Linear Foot (plf)										
70	27	36	817	21	25	29	32	36	39	46	50	50	54	58
70	23	36	566	21	25	29	32	36	39	46	50	50	54	58
70	19	36	433	22	26	29	32	36	39	46	50	50	54	58
70	14	36	335	22	27	29	33	36	39	46	50	50	54	58
70	10	36	284	22	26	29	31	36	39	46	50	50	55	58
70	5	36	238	22	26	29	31	36	43	49	53	53	58	61
70	33	46	566	20	21	22	26	28	30	33	34	37	40	42
70	29	46	433	20	21	22	26	28	30	33	35	37	40	42
70	24	46	335	19	21	22	28	28	30	33	35	37	40	42
70	20	46	284	20	21	24	28	28	30	33	35	36	40	47
70	15	46	238	20	21	22	28	28	30	33	35	39	40	46
70	11	46	211	20	21	23	27	30	32	33	35	38	40	47
70	36	58	335	20	20	21	22	24	25	28	30	32	34	36
70	32	58	284	20	20	21	22	25	25	28	29	32	34	35
70	27	58	238	20	21	22	22	25	25	28	29	32	33	36
70	23	58	211	22	22	22	22	25	25	25	29	32	33	36
70	14	58	169	21	21	21	22	25	27	28	29	32	35	37
70	6	58	144	21	21	22	23	25	27	29	31	32	34	38
70	48	70	335	21	21	21	22	23	24	25	28	30	32	33
70	44	70	284	21	21	21	22	23	24	25	27	30	31	33
70	39	70	238	21	21	21	21	22	24	25	27	30	31	32
70	35	70	211	21	21	21	21	23	24	26	27	29	31	32
70	26	70	169	21	21	21	21	22	25	26	27	29	31	32
70	18	70	144	21	21	21	21	23	23	26	27	29	30	32
70	58	84	284	22	22	22	23	24	25	26	27	29	30	33
70	53	84	238	21	22	22	23	24	25	26	27	28	30	32
70	49	84	211	21	22	22	23	23	24	26	26	28	30	32
70	40	84	169	21	22	22	23	23	25	25	26	28	30	31
70	32	84	144	21	21	22	23	23	24	26	27	27	29	31
70	14	84	108	21	21	22	22	23	25	25	28	28	28	30
70	72	98	284	24	24	25	25	26	27	29	29	30	31	34
70	67	98	238	23	23	24	25	26	26	28	28	30	32	34
70	63	98	211	23	23	24	25	25	26	28	28	30	33	33
70	54	98	169	23	23	24	25	25	26	27	28	28	31	33
70	46	98	144	23	24	24	24	24	26	27	28	28	29	32
70	28	98	108	23	23	23	24	24	25	26	27	29	29	30
70	81	112	238	27	28	28	29	30	30	31	32	33	35	37
70	77	112	211	26	27	27	29	29	30	31	32	32	33	35
70	68	112	169	26	27	27	28	28	29	30	31	32	33	34
70	60	112	144	25	25	27	27	28	29	30	30	32	32	35
70	42	112	108	25	26	26	27	27	28	29	30	30	32	32
70	7	112	74	25	25	26	27	29	30	30	30	31	32	33
70	95	126	238	31	31	32	33	33	35	35	36	38	38	40
70	91	126	211	30	30	33	33	33	34	36	36	37	39	39
70	82	126	169	30	30	31	32	33	34	34	34	37	37	38
70	74	126	144	29	30	30	30	31	32	33	33	34	35	37
70	56	126	108	28	29	29	31	31	31	32	34	34	34	35
70	21	126	74	28	28	28	30	31	31	32	32	33	33	34
70	109	140	238	36	36	36	36	39	39	40	41	42	44	44
70	105	140	211	35	35	36	38	38	41	41	41	43	44	46
70	96	140	169	34	35	36	36	38	38	39	40	42	42	44
70	88	140	144	34	34	34	36	36	36	38	39	40	40	43
70	70	140	108	32	34	34	34	34	35	36	37	37	38	39
70	35	140	74	30	30	32	32	33	35	35	35	36	38	38
70	119	154	211	41	41	43	45	46	46	47	49	53	53	54
70	110	154	169	39	39	40	42	44	44	44	46	47	47	52
70	102	154	144	40	41	41	42	43	43	43	43	48	48	48
70	84	154	108	38	38	39	39	40	40	40	41	43	45	45
70	49	154	74	35	36	37	37	39	39	39	40	41	41	43
70	14	154	58	34	34	35	37	37	38	40	40	40	41	43

**X - Bridging Requirements** - Reference SP-Series Specification **Section 904.5 BRIDGING** on page 92

1 row	2 rows	3 rows	4 rows	5 rows	6 rows	7 rows	8 rows	9 rows	10 rows
-------	--------	--------	--------	--------	--------	--------	--------	--------	---------

**Bearing Seat Depth** - Profiles to the right of a colored line have a seat depth as indicated in the chart below

Minimum 5"	7½"	10"	Maximum 12½"
------------	-----	-----	--------------

# BOWSTRING JOIST (SPBW) TABLES

Span ft	End Depth in	Center Depth in	Top Chord Radius ft	Top Chord Uniform Load - Pounds per Linear Foot (plf) (ASD)									
				300	350	400	450	500	550	600	650	700	750
				Joist Self-Weight - Pounds per Linear Foot (plf)									
80	30	40	960	26	30	34	39	45	50	58	62	65	70
80	25	40	641	26	30	34	39	44	50	58	62	65	70
80	20	40	481	27	30	35	39	45	50	58	62	65	70
80	15	40	385	26	31	34	42	45	49	58	62	66	70
80	10	40	321	26	31	34	42	47	49	53	58	64	70
80	5	40	276	26	31	34	42	48	49	53	58	65	73
80	35	50	641	21	24	26	30	33	36	38	42	47	51
80	30	50	481	22	26	28	30	32	36	38	41	51	51
80	25	50	385	21	26	29	30	33	36	40	42	51	51
80	20	50	321	22	26	29	32	35	36	39	42	51	51
80	15	50	276	22	26	28	30	35	38	41	41	51	51
80	10	50	242	21	26	28	32	35	38	42	42	54	54
80	42	62	481	20	21	23	26	28	30	33	36	38	41
80	37	62	385	20	21	23	26	28	29	32	35	38	41
80	32	62	321	21	21	23	28	28	29	32	37	38	41
80	27	62	276	21	21	23	26	28	30	32	37	38	41
80	22	62	242	22	23	25	28	28	29	32	36	38	41
80	12	62	194	21	22	25	27	28	32	32	38	39	45
80	51	76	385	21	22	23	25	26	28	31	33	35	36
80	46	76	321	21	22	23	24	28	28	30	33	35	36
80	41	76	276	21	22	23	24	26	28	30	33	35	36
80	36	76	242	21	22	23	26	26	28	30	33	35	36
80	26	76	194	23	23	24	26	26	28	30	32	35	36
80	16	76	163	22	23	24	26	28	29	29	34	36	37
80	60	90	321	22	23	24	26	26	28	30	32	34	36
80	55	90	276	22	22	23	25	26	27	29	32	34	36
80	50	90	242	22	22	24	25	26	28	29	31	34	35
80	40	90	194	22	23	24	24	26	27	30	31	33	36
80	30	90	163	22	23	23	24	27	28	30	30	33	35
80	10	90	123	23	23	23	26	27	28	31	31	32	36
80	74	104	321	25	26	26	27	30	30	31	33	35	37
80	69	104	276	25	25	26	27	29	29	31	33	35	37
80	64	104	242	25	25	26	26	28	29	30	33	34	36
80	54	104	194	24	25	25	26	28	29	29	32	34	35
80	44	104	163	24	24	25	26	27	28	30	30	33	35
80	24	104	123	24	24	25	27	27	28	30	30	33	34
80	88	118	321	29	30	30	31	32	33	34	36	38	39
80	83	118	276	28	29	29	31	32	32	34	35	37	39
80	78	118	242	28	29	30	30	32	32	33	35	36	39
80	68	118	194	27	28	29	30	31	32	32	35	37	38
80	58	118	163	27	27	28	29	30	31	31	33	35	38
80	38	118	123	26	27	28	29	30	31	31	33	33	36
80	97	132	276	33	33	34	35	36	38	39	40	42	43
80	92	132	242	32	33	34	35	35	37	37	40	40	43
80	82	132	194	31	33	33	36	36	36	36	38	40	41
80	72	132	163	30	32	32	33	35	35	35	37	39	41
80	52	132	123	30	30	31	33	33	34	36	36	38	40
80	12	132	85	28	30	32	32	32	34	35	36	37	40
80	111	146	276	37	39	40	42	43	44	45	47	48	51
80	106	146	242	36	38	39	39	40	41	43	44	45	47
80	96	146	194	36	37	38	39	39	40	41	43	46	47
80	86	146	163	36	36	37	38	38	38	40	41	43	44
80	66	146	123	34	36	36	36	39	39	40	42	43	45
80	26	146	85	32	33	35	35	36	37	37	39	40	41
80	125	160	276	42	42	44	46	47	47	48	50	54	54
80	120	160	242	42	44	44	47	47	49	50	52	54	54
80	110	160	194	42	43	44	45	46	48	48	48	50	52
80	100	160	163	39	41	41	42	44	45	47	47	47	49
80	80	160	123	39	42	42	42	42	42	43	45	46	47
80	40	160	85	37	37	37	41	41	42	43	43	45	46

**X - Bridging Requirements** - Reference SP-Series Specification **Section 904.5 BRIDGING** on page 92

1 row	2 rows	3 rows	4 rows	5 rows	6 rows	7 rows	8 rows	9 rows	10 rows
-------	--------	--------	--------	--------	--------	--------	--------	--------	---------

**Bearing Seat Depth** - Profiles to the right of a colored line have a seat depth as indicated in the chart below

Minimum 5"	7½"	10"	Maximum 12½"
------------	-----	-----	--------------

# BOWSTRING JOIST (SPBW) TABLES

Span ft	End Depth in	Center Depth in	Top Chord Radius ft	Top Chord Uniform Load - Pounds per Linear Foot (plf) (ASD)										
				300	350	400	450	500	550	600	650	700	750	800
				Joist Self-Weight - Pounds per Linear Foot (plf)										
90	35	46	1105	27	31	35	39	44	48	52	55	62	66	69
90	29	46	715	28	36	36	41	46	51	55	58	65	70	73
90	24	46	553	28	33	36	45	46	51	55	58	65	70	73
90	18	46	435	30	32	38	44	46	51	58	61	69	69	77
90	12	46	359	29	32	37	43	49	54	58	61	65	70	73
90	7	46	313	29	32	37	43	49	53	57	61	65	73	73
90	41	58	715	23	26	29	32	36	39	42	52	52	52	56
90	36	58	553	23	26	29	32	36	39	42	51	52	52	56
90	30	58	435	26	29	29	32	36	40	42	52	52	52	56
90	24	58	359	25	29	29	33	37	40	42	51	51	52	56
90	19	58	313	25	28	31	34	37	40	47	51	51	52	56
90	13	58	272	25	28	30	33	37	44	47	54	55	56	55
90	50	72	553	23	24	27	29	31	34	37	40	43	49	50
90	44	72	435	24	24	27	29	31	34	38	39	42	49	49
90	38	72	359	25	25	29	29	30	33	37	39	42	48	49
90	33	72	313	25	26	27	29	31	33	37	39	42	48	48
90	27	72	272	25	25	28	29	32	36	37	39	42	48	48
90	16	72	219	25	25	28	29	33	35	38	44	47	48	48
90	58	86	435	25	25	26	28	29	32	34	37	41	41	44
90	52	86	359	25	25	25	27	30	32	34	37	40	42	43
90	47	86	313	25	25	27	27	30	31	34	37	40	42	44
90	41	86	272	25	25	25	27	30	31	34	36	39	41	43
90	30	86	219	24	26	27	29	29	32	34	38	39	41	42
90	19	86	184	26	26	26	29	29	32	36	38	41	41	42
90	66	100	359	27	27	27	28	30	33	35	37	39	41	44
90	61	100	313	27	27	27	28	29	33	35	37	38	41	44
90	55	100	272	26	26	27	28	29	32	35	37	38	41	44
90	44	100	219	26	26	27	28	29	32	34	37	37	40	43
90	33	100	184	27	27	28	29	29	31	33	37	37	39	43
90	10	100	139	27	27	27	29	31	32	35	37	39	41	42
90	80	114	359	29	30	30	31	32	35	36	38	39	41	43
90	75	114	313	29	30	30	31	32	34	36	37	39	40	43
90	69	114	272	29	29	30	30	32	33	36	37	39	41	43
90	58	114	219	28	29	29	29	31	33	35	37	38	41	42
90	47	114	184	28	28	29	30	31	33	33	36	39	40	42
90	24	114	139	28	28	28	30	31	32	34	36	37	40	42
90	94	128	359	33	33	35	35	36	37	40	42	43	45	47
90	89	128	313	33	33	34	34	36	37	37	40	42	46	46
90	83	128	272	32	32	33	34	35	37	39	41	42	44	44
90	72	128	219	31	32	33	34	34	35	37	40	42	43	43
90	61	128	184	30	32	32	33	34	36	37	39	41	42	44
90	38	128	139	30	30	31	32	33	34	35	38	39	41	41
90	103	142	313	37	37	37	39	40	42	45	45	47	48	51
90	97	142	272	36	36	37	38	40	42	44	44	47	48	48
90	86	142	219	36	36	37	37	38	39	41	43	45	45	47
90	75	142	184	34	34	37	37	38	40	41	43	44	47	47
90	52	142	139	33	35	35	36	37	37	38	41	43	44	45
90	7	142	96	34	35	36	37	38	39	40	41	41	44	47
90	117	156	313	39	40	41	42	44	45	48	50	53	56	56
90	111	156	272	39	41	42	44	45	45	47	50	50	53	55
90	100	156	219	40	40	40	41	43	45	46	47	48	49	54
90	89	156	184	39	39	40	43	43	44	46	46	50	50	51
90	66	156	139	37	37	39	39	41	42	44	46	47	47	49
90	21	156	96	36	37	39	39	39	41	42	42	44	44	51
90	131	170	313	47	49	51	51	53	54	58	59	59	63	63
90	125	170	272	46	48	50	51	51	52	54	61	61	61	62
90	114	170	219	45	45	47	48	49	49	51	53	55	59	60
90	103	170	184	44	44	44	45	47	48	49	50	52	54	55
90	80	170	139	41	42	42	46	46	47	48	48	53	53	54
90	35	170	96	40	40	41	42	42	44	45	45	47	49	56

**X - Bridging Requirements** - Reference SP-Series Specification **Section 904.5 BRIDGING** on page 92

1 row	2 rows	3 rows	4 rows	5 rows	6 rows	7 rows	8 rows	9 rows	10 rows
-------	--------	--------	--------	--------	--------	--------	--------	--------	---------

**Bearing Seat Depth** - Profiles to the right of a colored line have a seat depth as indicated in the chart below

Minimum 5"	7½"	10"	Maximum 12½"
------------	-----	-----	--------------

# BOWSTRING JOIST (SPBW) TABLES

Span ft	End Depth in	Center Depth in	Top Chord Radius ft	Top Chord Uniform Load - Pounds per Linear Foot (plf) (ASD)										
				300	350	400	450	500	550	600	650	700	750	800
				Joist Self-Weight - Pounds per Linear Foot (plf)										
100	38	50	1251	31	35	44	48	52	56	59	66	70	78	87
100	31	50	790	32	36	45	51	55	58	62	70	73	83	89
100	25	50	601	33	38	44	50	55	61	65	71	73	83	93
100	19	50	485	32	38	47	53	58	58	65	73	74	83	91
100	13	50	407	32	38	47	54	57	58	65	73	73	85	93
100	6	50	343	33	37	48	54	57	57	65	74	74	86	97
100	43	62	790	26	29	33	37	41	47	52	52	60	60	64
100	37	62	601	29	29	35	37	40	48	52	52	60	60	64
100	31	62	485	26	31	35	39	41	47	52	52	59	60	63
100	25	62	407	29	31	36	39	45	47	52	52	59	59	63
100	18	62	343	29	31	35	38	45	47	51	52	60	60	66
100	12	62	302	28	31	36	38	45	50	54	58	62	66	66
100	51	76	601	24	27	31	34	39	40	43	49	54	54	58
100	45	76	485	26	27	31	34	39	39	42	49	53	54	58
100	39	76	407	24	29	31	33	38	39	42	49	53	54	57
100	32	76	343	26	29	30	35	39	41	43	49	53	53	57
100	26	76	302	26	29	32	33	37	41	42	48	53	53	57
100	14	76	245	25	28	32	35	38	44	46	52	56	57	57
100	59	90	485	25	26	29	32	35	37	40	43	45	50	51
100	53	90	407	27	28	31	31	34	37	40	43	48	51	51
100	46	90	343	25	28	28	31	34	37	40	43	48	51	51
100	40	90	302	27	27	30	31	33	36	39	42	44	50	50
100	28	90	245	27	27	30	31	33	38	41	47	48	48	50
100	15	90	203	27	27	30	33	35	39	41	47	51	53	54
100	73	104	485	28	28	29	31	35	37	40	42	45	50	50
100	67	104	407	28	28	29	31	34	37	40	40	44	46	50
100	60	104	343	27	28	29	31	34	37	40	41	44	49	49
100	54	104	302	27	27	29	31	33	36	39	41	44	46	49
100	42	104	245	28	28	28	31	34	36	40	40	43	48	51
100	29	104	203	29	29	30	33	36	36	39	40	43	48	50
100	81	118	407	31	31	32	33	36	38	39	42	45	47	52
100	74	118	343	30	31	32	33	35	38	39	42	44	47	51
100	68	118	302	30	30	31	32	35	38	40	41	44	46	51
100	56	118	245	30	31	31	33	34	37	39	41	43	45	50
100	43	118	203	29	30	31	32	34	37	38	41	44	45	50
100	18	118	154	31	32	32	34	36	38	39	42	47	47	49
100	95	132	407	34	35	36	37	40	42	42	45	48	48	55
100	88	132	343	34	34	35	36	38	41	42	44	46	49	52
100	82	132	302	33	34	35	36	38	40	42	43	45	49	52
100	70	132	245	33	33	34	35	37	39	41	43	44	47	50
100	57	132	203	32	32	34	35	36	39	40	42	45	45	51
100	32	132	154	31	32	33	34	36	39	39	41	44	45	50
100	109	146	407	38	41	41	43	45	47	48	50	50	56	57
100	102	146	343	37	40	40	41	43	46	47	48	50	55	55
100	96	146	302	37	39	40	40	41	44	46	49	49	50	55
100	84	146	245	38	38	39	40	42	44	45	47	50	54	56
100	71	146	203	36	37	38	39	40	43	45	45	48	50	55
100	46	146	154	34	35	36	38	39	40	42	44	46	51	51
100	116	160	343	42	42	45	45	46	48	51	53	56	59	59
100	110	160	302	41	41	45	47	47	47	51	51	54	57	59
100	98	160	245	40	43	43	44	46	48	49	50	51	56	58
100	85	160	203	41	42	43	43	45	47	49	53	53	54	57
100	60	160	154	38	39	40	41	43	45	47	48	50	51	56
100	10	160	106	38	39	41	43	44	44	44	46	50	52	54
100	130	174	343	49	51	52	54	54	57	62	62	63	65	67
100	124	174	302	48	51	52	53	53	55	57	62	63	64	66
100	112	174	245	47	47	49	50	51	52	53	55	62	62	64
100	99	174	203	44	46	46	46	47	51	53	53	54	61	62
100	74	174	154	44	45	45	48	49	50	51	53	54	55	62
100	24	174	106	43	46	47	47	47	48	49	55	55	55	56

**X - Bridging Requirements** - Reference SP-Series Specification **Section 904.5 BRIDGING** on page 92

1 row	2 rows	3 rows	4 rows	5 rows	6 rows	7 rows	8 rows	9 rows	10 rows
-------	--------	--------	--------	--------	--------	--------	--------	--------	---------

**Bearing Seat Depth** - Profiles to the right of a colored line have a seat depth as indicated in the chart below

Minimum 5"	7½"	10"	Maximum 12½"
------------	-----	-----	--------------

# BOWSTRING JOIST (SPBW) TABLES

Span ft	End Depth in	Center Depth in	Top Chord Radius ft	Top Chord Uniform Load - Pounds per Linear Foot (plf) (ASD)										
				300	350	400	450	500	550	600	650	700	750	800
				Joist Self-Weight - Pounds per Linear Foot (plf)										
110	42	56	1297	34	39	46	51	55	63	66	73	79	83	93
110	35	56	865	34	39	46	51	55	62	66	74	79	83	94
110	29	56	673	34	44	46	54	58	62	66	74	79	83	92
110	22	56	535	35	44	49	54	58	65	69	74	78	83	92
110	15	56	444	35	44	49	54	58	65	69	73	86	90	102
110	8	56	380	36	43	49	54	58	65	68	73	86	90	102
110	47	68	865	30	32	38	41	48	52	56	60	65	68	72
110	41	68	673	29	32	38	41	48	52	56	60	64	68	72
110	34	68	535	31	32	40	41	47	52	56	60	64	68	72
110	27	68	444	31	34	39	46	47	52	56	60	67	71	76
110	20	68	380	31	34	39	45	51	55	59	63	67	71	75
110	13	68	332	30	34	39	45	50	55	59	62	66	70	75
110	53	80	673	28	31	34	38	42	49	49	55	58	63	65
110	46	80	535	30	31	36	38	41	49	49	54	58	62	66
110	39	80	444	28	33	34	40	42	49	49	54	57	61	65
110	32	80	380	30	33	35	40	41	47	53	53	57	61	65
110	25	80	332	30	32	36	40	46	52	53	53	61	61	65
110	11	80	266	29	32	35	39	45	51	56	57	60	65	68
110	58	92	535	28	30	32	36	39	42	48	51	55	56	59
110	51	92	444	30	32	32	35	39	43	45	51	55	56	59
110	44	92	380	30	31	34	36	39	42	48	50	55	56	60
110	37	92	332	30	33	34	38	42	48	48	50	55	55	59
110	23	92	266	30	32	34	37	41	47	51	54	54	59	59
110	10	92	225	31	32	34	37	40	46	51	52	58	61	62
110	70	104	535	30	32	33	35	39	41	44	49	51	53	58
110	63	104	444	31	31	33	35	39	41	43	49	51	53	58
110	56	104	380	31	31	33	35	38	40	43	49	51	53	58
110	49	104	332	31	33	33	34	40	40	43	49	51	52	58
110	35	104	266	31	32	34	36	39	42	43	48	50	52	60
110	22	104	225	32	32	34	37	41	42	42	52	54	56	59
110	75	116	444	32	34	36	37	39	41	44	47	51	54	54
110	68	116	380	32	33	35	36	38	40	43	46	51	53	54
110	61	116	332	32	33	35	36	38	40	43	46	51	53	54
110	47	116	266	32	32	34	36	37	40	43	46	51	52	53
110	34	116	225	32	34	36	37	39	42	42	48	50	52	52
110	6	116	170	32	35	36	38	39	41	47	51	53	55	55
110	87	128	444	35	36	38	39	41	42	45	49	53	53	54
110	80	128	380	35	36	37	39	40	42	44	48	52	53	54
110	73	128	332	34	35	37	39	41	41	44	47	52	53	55
110	59	128	266	35	35	37	38	39	41	44	45	52	52	54
110	46	128	225	33	37	39	39	39	40	43	46	51	52	53
110	18	128	170	36	37	37	40	40	42	48	50	50	51	57
110	99	140	444	39	39	40	42	44	45	47	50	55	56	58
110	92	140	380	38	38	40	41	43	44	47	50	54	56	57
110	85	140	332	37	38	40	42	43	44	46	48	54	55	56
110	71	140	266	37	38	40	41	43	44	44	47	53	55	55
110	58	140	225	39	39	39	40	42	43	46	47	53	54	55
110	30	140	170	39	39	41	42	43	45	46	46	51	53	53
110	111	152	444	42	44	48	48	48	51	51	54	58	60	61
110	104	152	380	42	44	45	46	47	50	50	53	58	59	60
110	97	152	332	41	43	44	45	47	48	51	51	57	59	59
110	83	152	266	40	41	42	44	47	47	49	51	56	56	59
110	70	152	225	40	42	43	45	46	46	48	50	54	56	58
110	42	152	170	40	40	42	43	45	45	46	48	52	54	56
110	123	164	444	46	46	48	49	52	53	56	59	60	62	66
110	116	164	380	46	47	49	51	51	51	55	57	59	64	64
110	109	164	332	46	46	47	48	51	51	52	57	59	63	64
110	95	164	266	44	46	46	49	49	51	51	53	59	60	61
110	82	164	225	43	44	46	48	48	50	51	56	59	59	60
110	54	164	170	42	43	44	47	47	49	49	53	55	58	58

**X - Bridging Requirements** - Reference SP-Series Specification **Section 904.5 BRIDGING** on page 92

1 row	2 rows	3 rows	4 rows	5 rows	6 rows	7 rows	8 rows	9 rows	10 rows
-------	--------	--------	--------	--------	--------	--------	--------	--------	---------

**Bearing Seat Depth** - Profiles to the right of a colored line have a seat depth as indicated in the chart below

Minimum 5"	7½"	10"	Maximum 12½"
------------	-----	-----	--------------

# BOWSTRING JOIST (SPBW) TABLES

Span ft	End Depth in	Center Depth in	Top Chord Radius ft	300	350	400	450	500	550	600	650	700	750	800
				plf	plf	plf	plf	plf	plf	plf	plf	plf	plf	plf
120	45.0	60	1441	38	47	51	59	63	71	76	83	94	100	107
120	37.5	60	983	38	47	51	59	63	71	76	83	94	100	107
120	30.0	60	721	38	46	54	59	63	74	75	83	91	102	110
120	22.5	60	585	38	49	54	58	65	74	76	86	93	102	110
120	15.0	60	482	38	49	54	58	65	74	82	85	101	101	110
120	7.5	60	418	42	49	54	58	65	74	82	86	102	102	110
120	49.5	72	983	33	37	41	48	53	57	61	65	72	76	83
120	42.0	72	721	33	37	41	48	52	56	61	65	72	81	88
120	34.5	72	585	32	39	46	51	52	60	60	71	71	80	88
120	27.0	72	482	34	38	46	51	56	59	64	71	76	80	88
120	19.5	72	418	34	38	45	51	55	59	64	70	75	79	86
120	12.0	72	363	34	38	49	50	55	59	66	70	75	86	93
120	54.0	84	721	30	36	38	43	49	54	55	59	63	66	73
120	46.5	84	585	30	34	40	42	49	54	55	59	63	66	73
120	39.0	84	482	32	36	40	48	49	54	58	58	66	66	73
120	31.5	84	418	32	36	40	48	52	53	57	62	69	73	80
120	24.0	84	363	31	36	39	47	52	57	58	58	69	69	76
120	9.0	84	291	31	36	43	52	52	56	60	64	67	72	79
120	58.5	96	585	32	33	37	40	43	49	51	56	59	60	67
120	51.0	96	482	32	35	39	41	43	49	51	55	60	60	67
120	43.5	96	418	32	33	39	39	43	48	51	56	59	60	67
120	36.0	96	363	33	35	38	42	48	48	50	55	59	60	67
120	21.0	96	291	33	35	38	41	50	50	50	62	63	66	73
120	6.0	96	244	32	36	43	44	49	51	53	61	64	65	72
120	70.5	108	585	32	34	37	40	43	46	51	53	59	62	69
120	63.0	108	482	32	36	37	40	42	46	51	53	59	61	68
120	55.5	108	418	34	34	36	42	42	45	51	53	58	61	68
120	48.0	108	363	34	35	38	41	42	45	50	52	58	61	68
120	33.0	108	291	33	35	38	39	48	48	50	52	57	61	68
120	18.0	108	244	34	34	39	41	47	51	53	56	63	64	71
120	82.5	120	585	34	35	38	40	42	47	51	54	56	57	64
120	75.0	120	482	34	36	38	40	43	47	51	53	55	56	63
120	67.5	120	418	36	36	37	40	43	46	51	53	55	57	64
120	60.0	120	363	35	35	37	39	42	46	51	53	55	57	64
120	45.0	120	291	35	37	37	41	42	45	51	52	54	56	63
120	30.0	120	244	36	37	38	40	44	50	52	52	54	57	64
120	87.0	132	482	37	39	40	44	44	47	50	53	55	57	64
120	79.5	132	418	36	39	40	41	43	47	50	53	55	57	64
120	72.0	132	363	38	38	39	41	43	46	49	52	54	57	64
120	57.0	132	291	38	39	39	42	43	46	48	53	54	56	63
120	42.0	132	244	37	37	39	39	42	45	52	52	54	55	62
120	12.0	132	185	37	39	42	42	43	49	53	53	53	60	67
120	99.0	144	482	40	43	44	47	47	50	52	57	58	60	67
120	91.5	144	418	41	42	43	47	47	49	52	57	57	59	66
120	84.0	144	363	40	41	43	44	46	48	52	56	56	59	66
120	69.0	144	291	42	42	43	44	46	47	49	55	57	58	65
120	54.0	144	244	39	40	43	43	45	47	53	54	55	57	64
120	24.0	144	185	40	41	43	43	45	51	53	53	54	60	67
120	111.0	156	482	43	45	46	49	49	51	54	58	61	62	69
120	103.5	156	418	43	44	47	48	48	50	54	57	60	61	68
120	96.0	156	363	42	43	46	48	48	51	54	56	59	61	68
120	81.0	156	291	43	43	45	46	48	49	53	57	58	58	65
120	66.0	156	244	43	44	45	47	47	49	52	55	56	59	66
120	36.0	156	185	44	44	45	45	48	52	52	55	56	57	64
120	123.0	168	482	46	48	50	51	62	62	62	62	64	65	72
120	115.5	168	418	48	50	50	50	53	54	61	62	63	66	73
120	108.0	168	363	47	48	50	51	52	53	60	62	64	66	73
120	93.0	168	291	45	46	49	50	50	52	55	61	62	62	69

**X - Bridging Requirements** - Reference SP-Series Specification **Section 904.5 BRIDGING** on page 92

1 row	2 rows	3 rows	4 rows	5 rows	6 rows	7 rows	8 rows	9 rows	10 rows
-------	--------	--------	--------	--------	--------	--------	--------	--------	---------

**Bearing Seat Depth** - Profiles to the right of a colored line have a seat depth as indicated in the chart below

Minimum 5"	7½"	10"	Maximum 12½"
------------	-----	-----	--------------

# BOWSTRING JOIST (SPBW) TABLES

Span ft	End Depth in	Center Depth in	Top Chord Radius ft	Top Chord Uniform Load - Pounds per Linear Foot (plf) (ASD)										
				300	350	400	450	500	550	600	650	700	750	800
				Joist Self-Weight - Pounds per Linear Foot (plf)										
130	50	66	1585	43	45	53	60	64	71	76	80	89	97	108
130	42	66	1057	40	47	56	59	66	74	79	84	94	101	113
130	34	66	794	45	47	55	63	66	75	79	84	93	111	113
130	25	66	620	44	50	58	62	66	74	87	91	102	111	112
130	17	66	519	44	49	58	62	66	74	86	91	102	110	114
130	9	66	447	48	50	58	66	70	74	85	90	102	110	122
130	54	78	1057	36	39	48	53	58	62	65	72	78	81	86
130	46	78	794	38	40	48	53	57	65	69	72	81	81	86
130	37	78	620	38	40	52	57	60	65	69	77	81	81	86
130	29	78	519	38	45	51	56	60	65	68	76	80	80	94
130	21	78	447	37	44	51	56	60	67	67	75	87	87	94
130	13	78	393	38	44	51	55	59	67	67	75	87	87	103
130	58	90	794	33	39	48	50	54	58	59	66	70	74	77
130	49	90	620	35	41	41	49	54	58	58	66	70	74	82
130	41	90	519	33	38	47	49	54	58	63	66	74	79	82
130	33	90	447	34	40	46	53	58	61	62	70	70	79	82
130	25	90	393	34	40	46	52	57	61	62	69	76	78	81
130	9	90	316	36	43	52	52	60	60	64	72	76	77	88
130	70	102	794	33	37	41	44	50	57	57	61	65	69	76
130	61	102	620	35	38	41	45	50	56	57	61	67	68	75
130	53	102	519	32	37	43	44	49	56	60	61	68	68	74
130	45	102	447	34	39	40	49	49	56	60	60	68	68	74
130	37	102	393	34	39	42	49	54	55	60	65	72	72	75
130	21	102	316	34	38	42	50	52	59	62	64	70	71	78
130	73	114	620	34	37	40	44	47	52	54	62	63	67	71
130	65	114	519	36	36	40	43	47	52	55	60	63	64	71
130	57	114	447	37	38	44	50	50	52	54	62	62	65	70
130	49	114	393	36	37	43	44	49	51	54	61	62	71	72
130	33	114	316	35	37	42	49	53	53	53	61	61	70	74
130	17	114	265	35	38	46	48	52	54	57	64	66	68	73
130	85	126	620	36	39	41	45	48	52	55	57	65	66	69
130	77	126	519	38	38	41	44	47	53	54	57	65	65	69
130	69	126	447	38	38	40	43	47	52	54	56	64	64	68
130	61	126	393	36	40	43	44	47	52	54	57	64	65	68
130	45	126	316	39	39	42	45	52	53	53	56	64	64	73
130	29	126	265	38	39	47	49	51	51	53	62	63	71	72
130	89	138	519	41	41	43	45	49	54	56	57	63	68	69
130	81	138	447	39	40	43	45	47	50	56	57	60	68	69
130	73	138	393	40	42	42	45	48	53	55	57	62	67	68
130	57	138	316	40	40	41	44	47	53	54	56	61	66	70
130	41	138	265	41	41	43	45	47	53	53	57	60	67	69
130	8	138	200	40	46	46	48	54	54	57	61	64	71	72
130	101	150	519	43	45	46	48	50	54	58	60	63	68	69
130	93	150	447	42	44	45	47	50	55	57	60	64	67	68
130	85	150	393	42	44	46	47	50	53	56	59	62	66	67
130	69	150	316	42	45	45	47	49	53	57	58	60	65	66
130	53	150	265	44	44	45	45	48	52	56	57	62	64	65
130	20	150	200	42	44	46	51	54	54	54	56	63	63	72
130	113	162	519	45	48	49	51	53	59	61	62	64	69	71
130	105	162	447	45	48	49	50	53	59	60	61	63	68	70
130	97	162	393	46	48	48	50	53	55	59	60	64	67	69
130	81	162	316	46	46	46	49	50	55	57	61	63	67	67
130	65	162	265	44	45	47	49	50	54	55	59	62	66	67
130	32	162	200	46	49	49	52	52	55	55	60	66	67	72
130	125	174	519	54	54	55	56	59	65	66	67	72	73	77
130	117	174	447	52	53	54	55	58	65	65	68	71	71	76
130	109	174	393	50	51	52	53	54	57	64	66	67	72	73
130	93	174	316	49	50	51	53	55	60	62	64	64	69	71
130	77	174	265	50	50	50	51	53	58	60	61	64	67	70
130	44	174	200	49	51	53	53	56	56	60	62	65	68	71

**X - Bridging Requirements** - Reference SP-Series Specification **Section 904.5 BRIDGING** on page 92

1 row	2 rows	3 rows	4 rows	5 rows	6 rows	7 rows	8 rows	9 rows	10 rows
-------	--------	--------	--------	--------	--------	--------	--------	--------	---------

**Bearing Seat Depth** - Profiles to the right of a colored line have a seat depth as indicated in the chart below

Minimum 5"	7½"	10"	Maximum 12½"
------------	-----	-----	--------------

# BOWSTRING JOIST (SPBW) TABLES

Span ft	End Depth in	Center Depth in	Top Chord Radius ft	Top Chord Uniform Load - Pounds per Linear Foot (plf) (ASD)										
				300	350	400	450	500	550	600	650	700	750	800
				Joist Self-Weight - Pounds per Linear Foot (plf)										
140	53	70	1730	45	53	57	64	71	76	88	96	97	108	117
140	44	70	1132	47	52	59	67	74	80	93	101	101	113	124
140	35	70	841	46	55	59	67	75	87	102	103	111	113	124
140	26	70	670	50	55	59	66	75	86	103	103	111	123	133
140	18	70	568	50	55	58	66	74	86	102	102	110	122	133
140	9	70	485	50	58	66	70	74	85	102	102	110	122	132
140	56	82	1132	39	48	53	58	62	69	72	80	85	94	102
140	47	82	841	38	48	53	57	66	73	78	81	85	94	113
140	38	82	670	41	52	57	60	61	73	77	81	86	104	113
140	30	82	568	41	51	56	60	65	72	76	88	94	105	112
140	21	82	485	40	51	56	60	67	71	76	88	92	104	112
140	12	82	423	44	51	56	59	67	75	75	87	92	103	111
140	68	94	1132	36	41	50	55	59	63	66	74	75	83	88
140	59	94	841	39	43	48	55	59	64	66	73	74	83	87
140	50	94	670	38	42	48	54	59	63	71	80	80	82	87
140	42	94	568	38	47	53	59	62	67	71	73	80	82	87
140	33	94	485	37	46	53	58	62	66	70	77	79	90	95
140	24	94	423	37	46	52	57	61	65	69	77	78	89	95
140	71	106	841	36	41	46	50	57	60	62	68	70	77	78
140	62	106	670	38	44	44	50	57	61	61	68	70	76	77
140	54	106	568	35	44	50	50	61	61	61	71	71	76	80
140	45	106	485	37	43	49	54	56	65	66	68	77	79	79
140	36	106	423	37	42	49	53	60	64	65	72	76	80	80
140	19	106	342	36	41	52	52	59	62	66	71	75	79	87
140	74	118	670	36	41	46	47	52	59	62	64	71	72	78
140	66	118	568	36	40	50	50	52	59	62	64	71	74	78
140	57	118	485	39	43	44	50	52	59	63	63	70	73	77
140	48	118	423	36	44	50	54	57	58	62	71	73	73	77
140	31	118	342	37	47	49	53	56	63	66	70	74	78	83
140	13	118	284	36	46	48	54	54	65	65	68	73	76	81
140	86	130	670	39	42	45	48	53	56	59	66	67	70	77
140	78	130	568	38	41	47	48	53	55	58	65	66	70	75
140	69	130	485	41	44	44	48	52	54	57	65	69	70	76
140	60	130	423	41	44	44	53	55	57	57	65	68	69	76
140	43	130	342	40	44	46	51	52	54	64	68	68	73	75
140	25	130	284	38	43	49	54	55	58	63	68	71	71	80
140	98	142	670	42	44	46	49	55	57	60	64	70	73	74
140	90	142	568	42	44	47	50	54	57	59	64	69	72	74
140	81	142	485	43	43	47	49	55	56	58	64	69	73	73
140	72	142	423	44	46	46	49	55	56	58	64	68	72	74
140	55	142	342	43	45	47	53	53	55	62	62	70	70	74
140	37	142	284	42	45	47	53	57	59	61	62	70	70	77
140	102	154	568	45	48	48	51	54	58	61	64	68	73	76
140	93	154	485	47	47	48	51	55	59	60	65	67	75	75
140	84	154	423	44	46	47	50	54	58	59	62	67	72	75
140	67	154	342	44	47	47	50	55	56	59	63	66	74	74
140	49	154	284	45	48	49	54	54	61	62	62	72	72	75
140	14	154	216	44	45	50	56	56	58	65	65	70	75	79
140	114	166	568	49	50	51	54	57	62	64	66	70	72	79
140	105	166	485	48	50	51	53	60	62	63	67	70	74	79
140	96	166	423	49	49	50	52	59	61	62	67	69	73	78
140	79	166	342	47	48	49	52	58	60	60	65	67	72	76
140	61	166	284	49	49	49	55	56	58	63	63	68	70	78
140	26	166	216	53	54	54	57	57	57	65	68	73	77	77
140	126	178	568	54	56	57	60	64	67	69	72	74	79	83
140	117	178	485	52	54	54	58	62	66	68	72	73	79	79
140	108	178	423	52	54	55	57	65	65	66	71	73	78	78
140	91	178	342	52	52	54	56	61	63	67	69	72	75	79
140	73	178	284	50	53	53	55	59	61	64	69	69	74	77
140	38	178	216	54	54	59	60	64	65	65	70	70	75	75

**X - Bridging Requirements** - Reference SP-Series Specification Section 904.5 BRIDGING on page 92

1 row	2 rows	3 rows	4 rows	5 rows	6 rows	7 rows	8 rows	9 rows	10 rows
-------	--------	--------	--------	--------	--------	--------	--------	--------	---------

**Bearing Seat Depth** - Profiles to the right of a colored line have a seat depth as indicated in the chart below

Minimum 5"	7½"	10"	Maximum 12½"
------------	-----	-----	--------------

# BOWSTRING JOIST (SPBW) TABLES

Span ft	End Depth in	Center Depth in	Top Chord Radius ft	Top Chord Uniform Load - Pounds per Linear Foot (plf) (ASD)										
				300	350	400	450	500	550	600	650	700	750	800
				Joist Self-Weight - Pounds per Linear Foot (plf)										
150	57	76	1777	48	57	61	68	75	84	93	101	114	124	124
150	48	76	1207	48	56	60	69	75	84	93	101	114	124	124
150	39	76	914	47	56	64	72	75	88	104	112	113	124	124
150	29	76	720	51	59	64	72	79	87	103	111	123	123	124
150	20	76	605	50	59	66	74	79	87	103	111	122	123	133
150	10	76	514	50	58	66	74	86	86	103	110	122	122	133
150	58	86	1207	42	54	55	62	69	73	81	86	95	103	115
150	49	86	914	48	53	57	66	66	72	81	86	94	115	115
150	39	86	720	42	57	61	61	73	77	89	94	105	113	114
150	30	86	605	47	56	60	65	72	76	89	94	105	113	114
150	20	86	514	49	56	60	67	75	76	88	103	103	112	124
150	11	86	453	49	56	60	67	75	84	87	103	103	123	123
150	68	96	1207	40	49	55	59	63	66	75	82	83	96	103
150	59	96	914	42	48	55	59	67	67	80	82	83	96	103
150	49	96	720	39	52	58	58	63	71	80	82	92	107	115
150	40	96	605	41	51	59	62	70	70	79	82	82	106	114
150	30	96	514	41	51	58	62	69	70	77	89	91	105	114
150	21	96	453	44	51	57	61	68	73	77	88	89	105	113
150	69	106	914	40	44	51	57	61	65	69	76	84	84	90
150	59	106	720	39	44	56	61	65	69	69	76	80	84	90
150	50	106	605	42	49	51	60	60	72	73	82	84	84	91
150	40	106	514	41	49	55	61	65	71	73	80	83	93	107
150	31	106	453	40	48	54	60	64	71	75	80	91	92	107
150	12	106	363	39	53	53	62	62	70	74	79	90	90	106
150	79	116	914	40	44	51	53	59	63	70	71	77	79	86
150	69	116	720	40	47	52	53	61	62	70	73	77	78	86
150	60	116	605	42	43	51	53	59	62	75	77	77	85	86
150	50	116	514	42	43	50	58	61	67	74	79	83	86	86
150	41	116	453	41	49	54	58	66	67	74	76	76	81	85
150	22	116	363	45	47	53	56	64	65	72	76	81	88	93
150	79	126	720	43	44	54	54	56	64	65	72	76	80	81
150	70	126	605	40	47	48	53	56	64	65	72	76	80	81
150	60	126	514	43	46	51	59	61	63	73	75	75	79	84
150	51	126	453	42	46	55	55	55	69	71	71	82	83	83
150	32	126	363	43	49	57	57	59	68	71	75	80	83	83
150	14	126	306	41	47	55	55	66	66	69	77	77	82	90
150	89	136	720	42	46	51	55	56	60	67	71	76	78	79
150	80	136	605	41	49	49	54	56	59	67	70	75	78	78
150	70	136	514	44	48	49	58	58	61	66	73	74	77	83
150	61	136	453	44	48	54	55	55	66	70	70	74	77	82
150	42	136	363	43	52	53	57	60	60	70	74	75	76	81
150	24	136	306	43	49	56	56	59	64	71	72	79	81	85
150	99	146	720	44	47	51	55	59	62	70	70	74	80	81
150	90	146	605	45	49	50	56	58	61	69	71	73	78	81
150	80	146	514	47	47	55	55	57	62	68	72	72	78	80
150	71	146	453	46	49	54	54	56	61	68	71	73	78	79
150	52	146	363	47	53	54	60	61	61	67	76	77	78	85
150	34	146	306	45	51	58	58	61	66	72	75	78	84	84
150	109	156	720	46	47	51	56	60	62	67	73	75	77	83
150	100	156	605	45	48	50	55	59	62	67	72	76	76	83
150	90	156	514	44	47	57	57	58	61	65	71	75	75	82
150	81	156	453	47	50	50	57	58	60	66	70	74	76	81
150	62	156	363	48	49	55	55	57	60	64	73	76	76	80
150	44	156	306	48	53	56	60	61	61	69	77	78	79	79
150	110	166	605	49	50	54	57	63	63	67	70	78	80	83
150	100	166	514	47	52	53	60	61	62	68	69	77	79	82
150	91	166	453	46	49	52	59	60	62	65	70	76	78	81
150	72	166	363	50	51	52	59	59	61	68	68	76	79	79
150	54	166	306	51	56	58	58	64	64	64	75	79	79	82
150	16	166	231	53	53	60	62	62	69	71	73	80	82	83

**X - Bridging Requirements** - Reference SP-Series Specification **Section 904.5 BRIDGING** on page 92

1 row	2 rows	3 rows	4 rows	5 rows	6 rows	7 rows	8 rows	9 rows	10 rows
-------	--------	--------	--------	--------	--------	--------	--------	--------	---------

**Bearing Seat Depth** - Profiles to the right of a colored line have a seat depth as indicated in the chart below

Minimum 5"	7½"	10"	Maximum 12½"
------------	-----	-----	--------------